

Date d'élaboration du profil : Janvier 2011

Mise à jour du : 20 Mai 2011

Caractéristiques de la baignade

Schéma de la zone de baignade

Nom de la baignade : Le Moutchic

Commune : LACANAU

Département : Gironde

Région : Aquitaine

Responsable opérationnel :

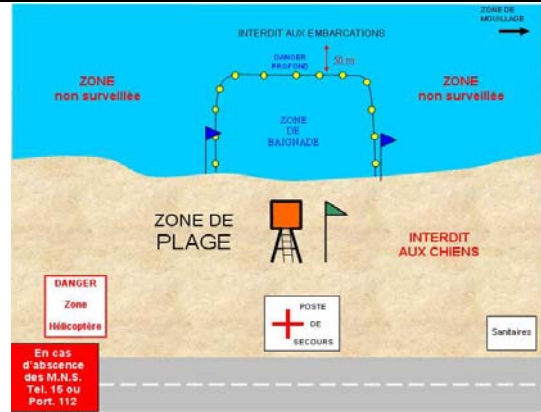
Communauté de communes des lacs médocains

Responsable administratif :

M. le Maire de Lacanau

Période d'ouverture : mi-juin - 1ère semaine de septembre

Heures de surveillance : 12h à 18h30



Historique de la qualité de l'eau de baignade (Directive 76/160/CEE)

Informations pratiques

Année	2007	2008	2009	2010
Classement	A	A	A	A

A : Eau de bonne qualité - B : Eau de qualité moyenne

C : Eau pouvant être momentanément polluée - D : Eau de mauvaise qualité

Aucun épisode de pollution avéré entre 2007 et 2010

Informations pratiques :

Poste de secours : Oui

Accessibilité aux personnes à mobilité réduite : Oui
(1 tiralo - labellisation handiplage en 2010)

Douches / Toilettes : Non/Oui

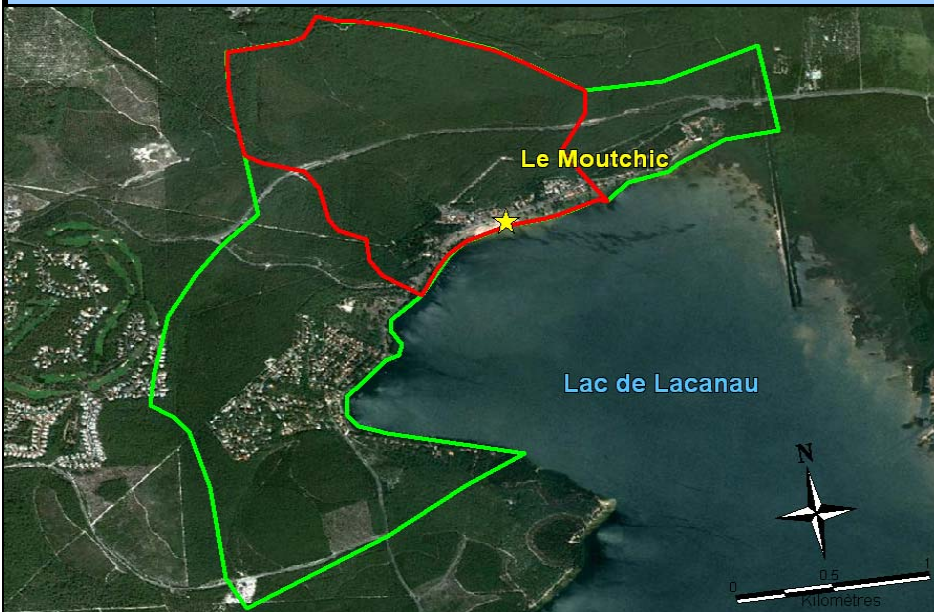
Point eau potable : Oui

Poubelles : Oui

Accessibilité aux animaux : animaux interdits
(sauf en dehors des horaires de surveillance)

Autres : pédalo, planche voile, catamaran / restaurants

Présentation de la zone d'étude



Légende

- Zone de baignade
- Zone d'influence immédiate
- Zone d'influence éloignée
- Hydrographie surfacique

Inventaire des sources de pollution et mesures de gestion

Diagnostic			Gestion préventive des pollutions		Plan d'actions
Principales sources de pollution inventoriées	Impact	Distance de la zone de baignade	Indicateurs suivis et seuils d'alerte	Mesures de gestion préventive associées	Principales mesures de réduction des pollutions
Cyanobactéries	Faible	0 m	Dénombrement Identification	Surveillance visuelle	/

Informations complémentaires sur : <http://baignades.sante.gouv.fr> ou www.mairie-lacanau.fr

Le profil de la plage Le Moutchic est consultable en mairie